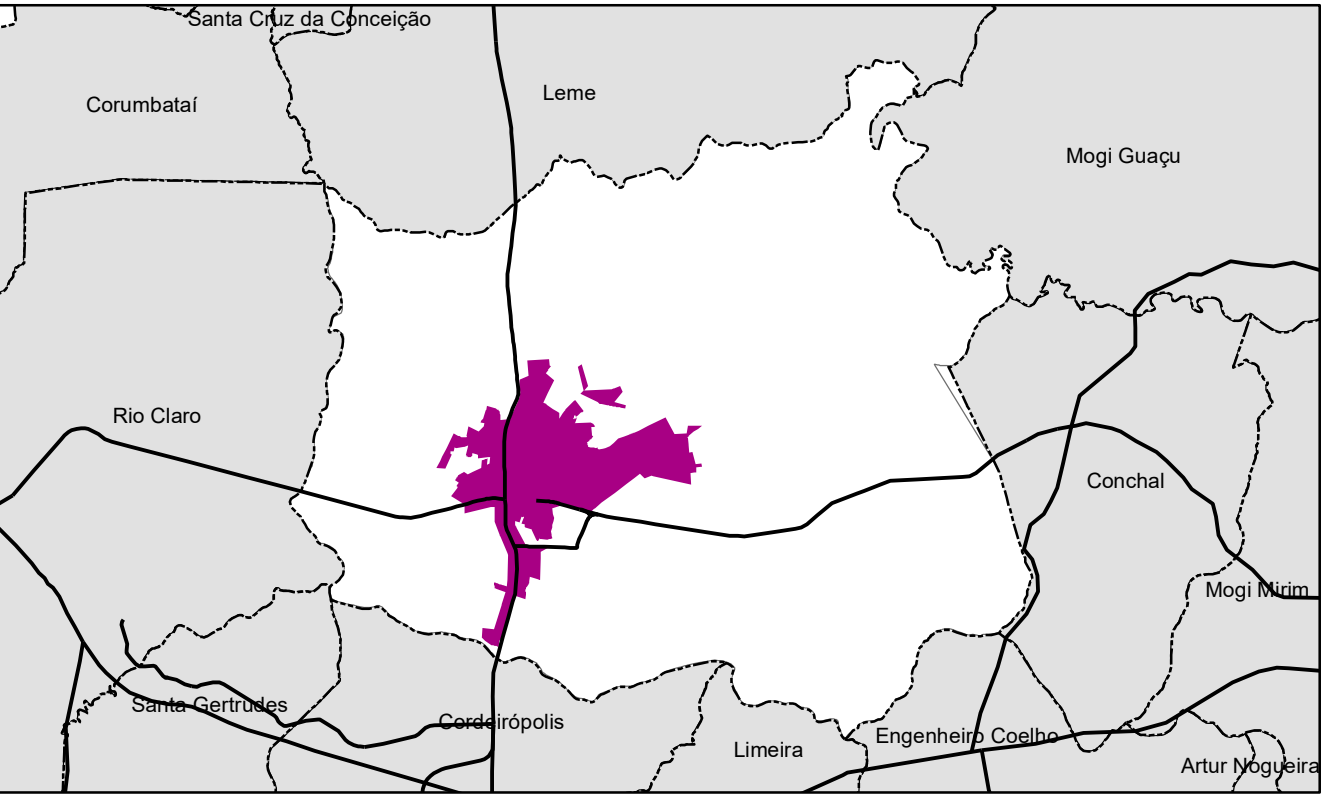


Vias industriais no sistema viário urbano - diretrizes para melhorias viárias

Objetivo: qualificar vias de fluxo de grande veículos, logística industrial e estacionamento de caminhões

Características: sinalização específica com demarcação de estacionamentos, largura e raios de conversão adequados a veículos grandes. Área de convivência de motoristas.

- Legenda**
- Vias Industriais
 - Distritos Industriais
 - Anel Viário
 - Vias Marginais SP330
 - Rodovias Regional
 - Quadras
 - Estradas Municipais Rurais



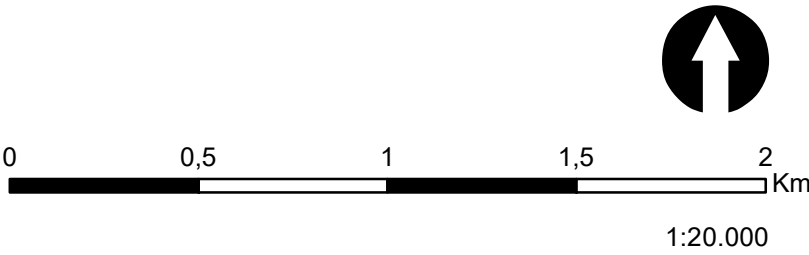
Perímetro urbano do município de Araras

Desenvolvimento e elaboração:
Núcleo Técnico - Revisão do Plano Diretor de Desenvolvimento Urbano Integrado 2022 - Portaria 12.172/2022

Bases cartográficas:
Prefeitura Municipal de Araras:
Cadastramento - Logradouro e Quadras
SMPGM - Vias Industriais, Distritos Industriais, Anel Viário e Marginais SP 330
SMMAA - Estradas Rurais conforme Anexo V Lei 3.901/2006

Departamento de Estradas de Rodagem - DER, 2019 in Portal GEOSEADE
Instituto Geográfico e Cartográfico de São Paulo - IGC

Projeção Transversal de Mercator
UTM - Zone 23S - SIRGAS 2000



QUALIFICAÇÃO DO SISTEMA VIÁRIO - VIAS INDUSTRIAIS
10/05/2023

PROPOSTAS

PLANO DIRETOR DE
DESENVOLVIMENTO URBANO INTEGRADO
ARARAS 2022

